

## ИЗУЧЕНИЕ СТРОЕНИЯ ТОНКОГО ОТДЕЛА КИШЕЧНИКА КУРИЦЫ.

**Толкачева М.Д., студентка 1 курса факультета ветеринарной  
медицины и биотехнологии**

**Научный руководитель – Хохлова С.Н., кандидат биологических  
наук, доцент**

**ФГБОУ ВО Ульяновский ГАУ**

**Ключевые слова:** тонкий отдел кишечника, курица, тощая кишка, пищеварение, подвздошная кишка, двенадцатиперстная кишка, ферменты, пищеварительный тракт.

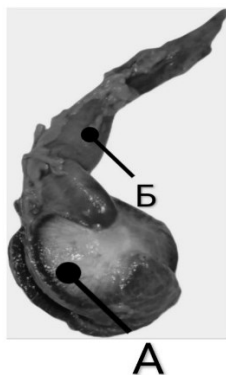
*Работа посвящена изучению строения тонкого отдела кишечника курицы по результатам вскрытия трупа курицы. Исследование двенадцатиперстной, тощей и подвздошной кишок с целью подробного рассмотрения и измерения параметров.*

**Введение:** Тонкий отдел кишечника курицы играет ключевую роль в пищеварении и всасывании питательных веществ. Он представляет собой длинную, извитую трубку, значительно превышающую по длине остальные отделы пищеварительного тракта. Его строение оптимизировано для эффективного выполнения этих функций. Основная функция – переваривание пищи и абсорбция питательных веществ. В двенадцатиперстную кишку поступают пищеварительные ферменты из поджелудочной железы и желчь из печени, что способствует расщеплению углеводов, белков и жиров. В тощей и подвздошной кишках происходит всасывание продуктов переваривания в кровь.

**Цель работы.** Изучить особенности строения тонкого отдела кишечника курицы.

**Особенности:** У кур, в отличие от млекопитающих, отсутствует слепая кишка, характерная для травоядных. Куры компенсируют это эффективностью тонкого кишечника и

наличием мускульного желудка (зоба), который измельчает пищу. Также, у птиц более быстрый метаболизм, что влияет на скорость прохождения пищи через тонкий кишечник.



**Рис.2. Куриный желудок. А-мускульный желудок курицы, Б-железистый желудок**

**Результаты исследований.** Кишечник птиц (intestinum) делится на тонкий и толстый отделы.



**Рис 1. Толстый и тонкий отделы кишечника курицы**

По результатам вскрытия трупа птицы мы получили следующие данные:

Тонкий кишечник курицы состоит из трех основных частей:

**Двенадцатиперстная кишка** (intestinumduodenum): это начальный, относительно короткий участок тонкого кишечника, образует петлю, идущую от желудка до таза и обратно. В стенке двенадцатиперстной кишки нет собственных желез, а имеются только общекишечные. Он принимает пищеварительные ферменты из поджелудочной железы и желчь из печени, необходимые для расщепления пищи. Длина двенадцатиперстной кишки у исследуемой курицы составляет примерно 14 см, диаметр – около 1 см. Характерная особенность – наличие фатеров сосочка, через который поступает панкреатический сок и желчь.[3] **Тощая** кишка (intestinumjejunum) образует петли, висящие на довольно длинной брыжейке. У изучаемой курицы 11 петель. Это самая длинная часть тонкого кишечника, занимающая примерно 2/3 его общей длины. В тощей кишке происходит основное всасывание питательных веществ. Её стенки покрыты множеством ворсинок и микроворсинок, значительно увеличивающих площадь поверхности для абсорбции. Длина тощей кишки у курицы 1,4 метров, диаметр – от 0,5 см.

**Подвздошная кишка:** (intestinumileum). Конечный, сравнительно короткий участок тонкого кишечника, который соединяет тонкий и толстый кишечник. Подвздошная кишка лежит над двенадцатиперстной кишкой, между двумя слепыми кишками, соединяясь с ними брыжейкой. Поджелудочная железа (pancreas) у птиц в виде длинной тонкой ленты, лежит в изгибе двенадцатиперстной кишки и открывается в нее двумя-тремя протоками. Здесь продолжается процесс всасывания, хотя и в меньшей степени, чем в тощей кишке. Длина подвздошной кишки у курицы составляет около 13 см, диаметр - 0,6см.[2]

#### **Размеры тонкого кишечника:**

Общая длина тонкого кишечника у исследуемой курицы составляет 1,67 метров. Эта длина может варьироваться в зависимости от породы, возраста и состояния птицы. Диаметр кишечника относительно небольшой и изменяется вдоль его длины. Границы между кишками менее четкие, чем у млекопитающих.

Толстый отдел кишечника (*intestinum crassum*) состоит из слепых и прямой кишок. У птиц две слепые кишки (*intestinum cecum*), они лежат по обеим сторонам от подвздошной кишки, соединены с нею брыжейкой. При впадении в прямую кишку их слизистая оболочка содержит скопление лимфоидной ткани - миндалину слепой кишки. Прямая кишка (*intestinum rectum*) короткая, каудально переходит в клоаку.[1] **Вывод.** Тонкий кишечник курицы – это сложная и высокоспециализированная структура, обеспечивающая эффективное пищеварение и всасывание питательных веществ, необходимых для жизнедеятельности птицы.

### **Библиографический список:**

1. Н.В. Зеленовский, М. Щипакина *Анатомия животных*. – 1-е изд. - Томск: «Наука», 2007. - 836 с.
2. Писменская В. Н., Ленченко Е. М., Голицына Л. А. *Анатомия и физиология сельскохозяйственных животных*. - 2-е изд. - Москва: Юрайт, 2024. - 292 с.
3. Хохлова С.Н. *Учебная практика по анатомии животных: учебно-методическое пособие для студентов факультета ветеринарной медицины и биотехнологии очной и очно-заочной форм обучения* / С.Н. Хохлова, М.А. Богданова, А.Н. Фасахутдинова. - 2-е изд. - Ульяновск: УлГАУ, 2020. - 56

## **STUDY OF THE STRUCTURE OF THE SMALL INTESTINE OF CHICKEN.**

**Tolkacheva M.D.**

**Keywords:** *small intestine, chicken, jejunum, digestion, ileum, duodenum, enzymes, digestive tract.*

*The work is devoted to the study of the structure of the small intestine of chicken based on the results of autopsy of a chicken. Study of the duodenum, jejunum and ileum for the purpose of detailed examination and measurement of parameters.*