

УДК 619:611

АНАТОМИЯ ЛОПАТКИ ЖВАЧНЫХ

*Кожевникова И.А., студентка 2 курса биотехнологического факультета
Научный руководитель - Фасухтдинова А.Н., кандидат биологических наук, доцент
ФГБОУ ВПО «Ульяновская ГСХА им. П.А. Столыпина»*

Ключевые слова: лопатка, коракоид, ость, заостная ямка

Скелет грудной конечности включает в себя кости плечевого пояса – лопатка, ключица и коракоид. Плечевой пояс у домашних животных представлен одной лопаткой.

Скелет грудной конечности включает в себя кости плечевого пояса – лопатка, ключица и коракоид. Плечевой пояс у домашних животных представлен одной лопаткой. Ключица у некоторых видов животных сохранилась в виде небольшой фиброзной полоски в дистальной трети плечеголовной мышцы, в которую у кролика, кошки и собаки включена узкая, округлой или треугольной формы костная пластинка. Коракоидная кость у домашних млекопитающих сильно рудиментирована и представлена в виде небольшого костного выступа на медиальной поверхности над суставного отростка.

Лопатка это плоская кость треугольной формы, необходимая для движения животным передними конечностями. На лопатке выделяют три угла: краниальный, каудальный и вентральный. Края лопатки называются: краниальный, дорсальный, каудальный. Сама лопатка состоит из двух поверхностей, которые придают лопатке ее характерную форму: латеральная и медиальная. На медиальной поверхности есть: зубчатая линия, которая отделяет зубчатую поверхность лопатки, для крепления вентральной зубчатой мышцы. Ниже имеется подлопаточная ямка для подлопаточной мышцы соответственно. С латеральной поверхности находится ость лопатки, на сведении которой имеется бугор ости лопатки. Ость делит латеральную поверхность на две ямки: предостную и заостную. Предостная ямка у крупного рогатого скота меньше, чем заостная. Основание лопатки имеет место для прикрепления лопаточного хряща. На вентральном углу лопатки имеется суставная поверхность для присоединения головки плечевой кости, выше есть надсуставной бугорок. На медиальной поверхности этого бугорка расположен каракоидный отросток являющийся рудиментом каракоидной кости, ость лопатки резко обрывается на уровне шейки и имеет акромион. Узкая часть лопатки называется шейкой, у жвачных шейка узкая (рис.1) [1-5].

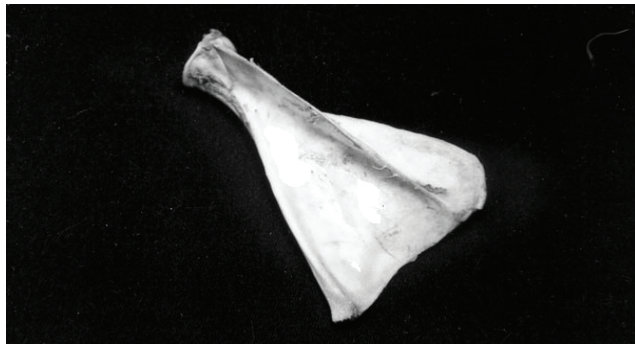


Рисунок 1 - Лопатка крупного рогатого скота

Библиографический список:

1. Морфология животных: учебно-методический комплекс / А.Н. Фасахутдинова, Н.Г. Симанова, С.Н. Хохлова, С.Г. Писалёва. - Ульяновск: ГСХА, 2009.- 226с.
2. Фасахутдинова, А.Н. Возрастные изменения микроморфологии спинного мозга кролика /А.Н. Фасахутдинова, Н.Г. Симанова, С.Н. Хохлова // Вестник Ульяновской государственной сельскохозяйственной академии. – 2015. - №1(29). – С.66-69.
3. Сравнительный морфогенез нейроцитов краниального шейного и звездчатого ганглиев собаки кролика /А.Н. Фасахутдинова, Н.Г. Симанова, С.Н. Хохлова, А.А.Степочкин // ВЕСТНИК Ульяновской государственной сельскохозяйственной академии. – 2013. – №1(21).- С. 64-70.
4. Гистогенез вегетативных ганглиев собаки /С.Н.Хохлова, Н.Г. Симанова, А.Н.Фасахутдинова, Т.Г.Скрипник, Е.М.Исаева // ВЕСТНИК Ульяновской государственной сельскохозяйственной академии. – 2011. – №2. - С. 63-68.
5. Анатомия домашних животных / И.В.Хрусталева, Н.В.Михайлов [и др.]- М.: Колос, 1994. - С. 128-154.

ANATOMY OF SHOULDER RUMINANT

Kozhevnikova I.A.

Key words: *blade, coracoid, spine, zaostnaya fossa*

The skeleton of the thoracic limb includes the bones of the shoulder girdle - scapula, clavicle and coracoid. Shoulder girdle in domestic animals presented a spatula.