

## АНАЛИЗ НАСЛЕДОВАНИЯ ДОМИНАНТНОГО ПРИЗНАКА НАВИСАЮЩЕГО ВЕКА ПО РОДОСЛОВНОЙ

**Россошанская А.В., студентка 1 курса  
факультета ветеринарной медицины и биотехнологий**

**Научный руководитель – Романова Е.М.,  
доктор биологических наук, профессор  
ФГБОУ ВО Ульяновский ГАУ**

**Ключевые слова:** *генетика человека, генеалогический метод, нависающее веко, родословная.*

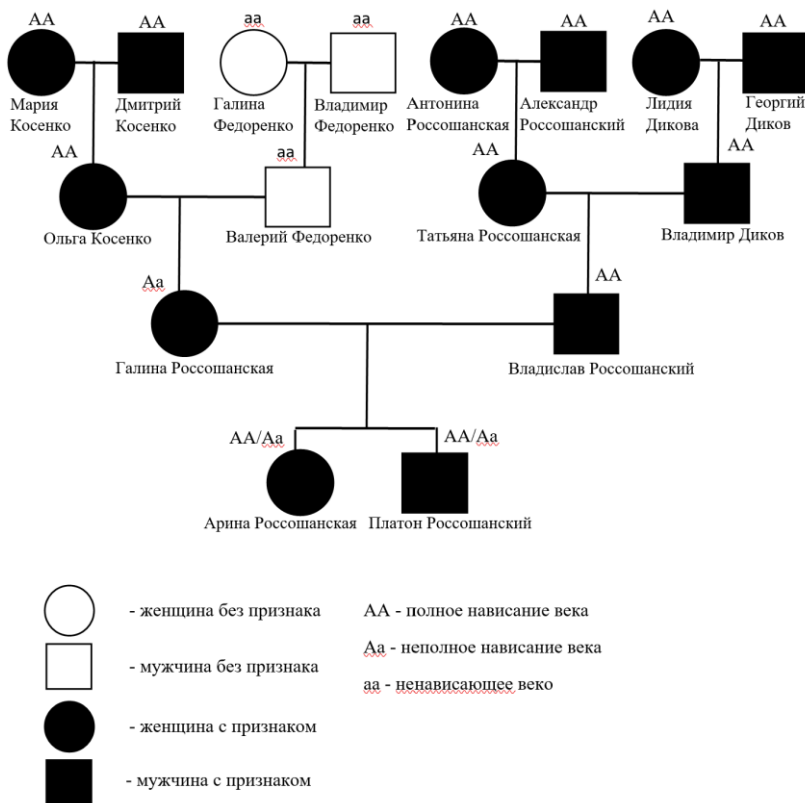
*Приведены результаты анализа проявления доминантного признака нависающего века в роду Россошанских.*

**Введение.** Генеалогический анализ, как метод диагностики наследственных болезней, опирается на генеалогию – учение о родословных. Суть этого метода заключается в составлении родословной и последующем её анализе. Он позволяет выявить наследственный характер признака и определить тип его наследования. Нависающее веко - особенность строения лица, при котором верхнее неподвижное веко частично или полностью перекрывает подвижное. Ген нависающего века является доминантным. Людей с нависающим веком большинство [1].

**Материалы и методы.** Исследования выполнялись на кафедре биологии, экологии, паразитологии, водных биоресурсов и аквакультуры в рамках кафедрального СНО по направлениям научных исследований кафедры. Основное направление работ кафедры – экспериментальная биология [2-5] и аквакультура [6-9]. Направление моих исследований в СНО - генетика человека. При выполнении работы я исследовала семейные фотографии, вела визуальное наблюдение.

**Результаты исследований и их обсуждение.** Если у обоих родителей нависающее веко, то и у детей оно будет нависающим; если у одного из родителей веко не нависающее, а у другого нависающее, то

у ребёнка веко будет нависающим. Рассмотрим родословную моей семьи (рис. 1).



**Рис. 1. Генеалогическое древо семьи Россошанских**

Нависшее веко - доминантный признак. Я, Россошанская Арина, имею нависающее веко. Этот признак я получила от отца - Владислава Россошанского. Моя мать имеет нависающее веко, но также является носителем рецессивного признака.

Я и мой брат либо гомозиготны по доминантному признаку, либо гетерозиготны, поскольку могли получить рецессивный аллель по линии матери. Мой отец гомозиготен по этому признаку, поскольку в предыдущих двух поколениях рецессивного признака не проявлялось. Моя мать получила

рецессивный ген от своего отца - Валерия Федоренко, который был гомозиготен по рецессивному признаку, который он получил от своих родителей - Галины и Владимира Федоренко.

**Заключение** На примере исследования нависающего века в поколениях потомков нашей семьи было показано использование генеалогического метода на практике. Метод родословных показал, что нависающее веко в нашем роду является преобладающим, в то время как его отсутствие передаётся по линии матери от её бабушки и дедушки со стороны отца.

### **Библиографический список:**

- 1.Хандогина, Е. Генетика человека с основами медицинской генетики / Е. Хандогина. – М.: Гэотар-Медиа, 2017. – 192 с. - Текст: непосредственный.
- 2.Романова Е.М. Инновационные подходы в разработке функциональных кормовых добавок для рыб /Е.М. Романова, В.Н. Любомирова, В.В. Романов, Т.М. Шленкина, Л.А. Шадыева// В сборнике: Актуальные вопросы аграрной науки. Материалы Национальной научно-практической конференции. Ульяновск, 2021. - С. 331-336. - Текст: непосредственный.
3. Романова Е.М. Содержание витаминов в мышечной ткани африканского клариевого сома /Е.М. Романова, Л.А. Шадыева, В.В. Романов, Т.М. Шленкина, В.Н. Любомирова, Е.В. Спирина // В сборнике: Аграрная наука и образование на современном этапе развития: опыт, проблемы и пути их решения. Материалы XI Международной научно-практической конференции. Ульяновск, 2021. - С. 373-378. - Текст: непосредственный.
4. Романова Е.М. Факторы, регулирующие онтогенез *A. salina* и ее продуктивность при культивировании *in vitro* / Романова Е.М., Романов В.В., Любомирова В.Н., Фазилов Э.Б.О.// Вестник Ульяновской государственной сельскохозяйственной академии. 2022. № 3 (59). С. 148-153- Текст: непосредственный.
5. Shlenkina T. Efficiency of using natural zeolites in cultivation of african catfish / T. Shlenkina, E. Romanova, V. Romanov, V. Lyubomirova// В сборнике: International Scientific-Practical Conference “Agriculture and Food Security: Technology, Innovation, Markets, Human Resources” (FIES 2021). Agriculture and Food Security: Technology, Innovation, Markets, Human Resources. Kazan, 2021. - С. 00168. - Текст: непосредственный.

6. Романова Е.М. Гистологическая характеристика кишечника африканского клариевого сома (*Clarias gariepinus*) на фоне использования пробиотика "споротермин" /Романова Е.М., Спирина Е.В., Любомирова В.Н., Романов В.В.// Вестник Ульяновской государственной сельскохозяйственной академии. 2019. - № 4(48). - С. 76-82. - Текст: непосредственный.

7. Спирина Е.В. Влияние пробиотика "споротермин" на ткани печени африканского клариевого сома в индустриальной аквакультуре / Е.В. Спирина, Е.М. Романова, В.Н. Любомирова, Т.М. Шленкина// Вестник Ульяновской государственной сельскохозяйственной академии. 2019. - № 4 (48). - С. 83-88. - Текст: непосредственный.

8. Романова Е.М. Оценка скорости роста африканского клариевого сома из географически изолированных популяций /Романова Е.М., Мухитова М.Э., Романов В.В., Любомирова В.Н., Ракова Л.Ю., Фаткутдинова Ю.В.// Рыбоводство и рыбное хозяйство. 2019. - № 6 (161). - С. 56-62. - Текст: непосредственный.

9. Спирина Е.В. Регуляция антиоксидантной системы рыб биологически активными кормовыми добавками /Е.В. Спирина, Е.М. Романова, В.В. Романов, В.Н. Любомирова// Вестник Ульяновской государственной сельскохозяйственной академии. 2021. - № 4 (56). - С. 113-118. - Текст: непосредственный.

## RESEARCH ON THE OVERHANGING EYELID TRAIT USING THE GENEALOGICAL METHOD

Rossoshanskaya A.V.

**Keywords:** *genetics, overhanging eyelids, genealogical analysis, genealogy.*

*The work is devoted to the study of the inheritance of a drooping eyelid trait in the Rossoshansky family by means of the genealogical method.*