

СИНУСОВАЯ ТАХИКАРДИЯ И БРАДИКАРДИЯ У СОБАК

Воргодяева Е.С., студентка 3 курса

факультета ветеринарной медицины и биотехнологий

Научный руководитель – Богданова М.А кандидат биологических наук, доцент ФГБОУ ВО Ульяновский ГАУ

Ключевые слова: аритмия, патология, сердце, нарушение, ритм

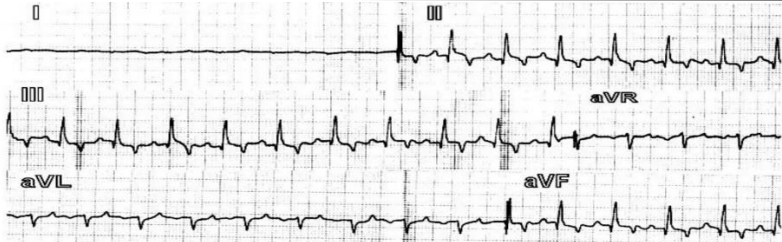
Статья посвящена патологическому процессу, возникающему в сердце, который проявляется замедлением, учащением, нерегулярностью сердечных сокращений.

Цели и задачи:

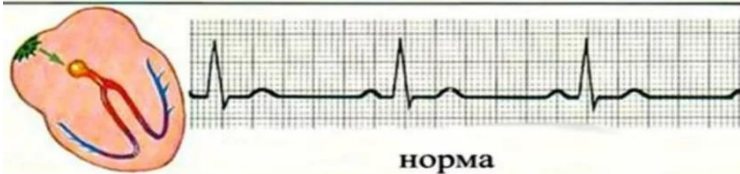
- Виды аритмии: синусовая тахикардия и брадикардия у собак
- Этиология и патогенез данных видов аритмии
- Методы диагностики синусовой тахикардии и брадикардии у собак
- Особенности аритмии у данного вида животных
- Терапия

Синусовая аритмия представляет собой нарушение сердечного ритма с периодами замедления (брадикардия) и ускорения (тахикардия) частоты сердечных сокращений, которые чередуются, вследствие неравномерной генерации импульсов возбуждения непосредственно синусовом узле [1].

Синусовая тахикардия. Характеризуется значимым увеличением частоты сердечных сокращений (более 160-180/уд в минуту). Наиболее распространенные причины: боль, лихорадка, анемия, снижение сердечного выброса, возбуждение. Последствия: остается слишком мало времени для сердечной диастолы (снижение наполнения сердца кровью), уменьшение коронарного кровотока. Синусовая тахикардия со скоростью 250 ударов/мин через 2-3 недели приводит к выраженной дисфункции миокарда, сердечной недостаточности.



Синусовая брадикардия. Замедление частоты сердечных



сокращений (менее 60 ударов/мин). Причины: чрезмерная парасимпатическая активность (затрудненный вдох, раздражение слизистой желудка, повышение внутричерепного давления), гипотиреоз, гипотермия, гиперкалиемия и т.д [2,3].

Может сопровождаться стойким падением артериального давления, снижением сердечного выброса.

Диагноз ставится на основе результатов комплексного обследования животного. Это многоступенчатый и сложный процесс, в который вовлекаются разнопрофильные специалисты ветеринарной клиники. Первый этап – это сбор анамнеза, осмотр и выслушивание сердца, тонометрия (измерение артериального давления). Для определения системных заболеваний рекомендуется сдать анализ крови клинический и на биохимию [1].

Аускультация часто может выявить грубые нарушения ритма, поэтому для точной диагностики назначают:

Электрокардиографию (ЭКГ) – которая показывает электрическую активность сердца;

Ультразвуковое исследование (УЗИ) – позволяет сделать замеры сердца и его отделов, выявить наличие тромбов, других патологических изменений;

Рентгенография грудной клетки – дает информацию о структуре и состоянии сердца и легких, наличии в них новообразований, стадии заболевания.

Нарушение ритма сердечных сокращений не всегда постоянно, поэтому в некоторых случаях необходимо провести Холтеровский мониторинг. Это специально разработанный прибор, который располагается на теле питомца и записывает кардиограмму на протяжении определенного отрезка времени. При этом животное находится в привычных для него условиях. В дальнейшем данные обрабатываются на компьютере, по результатам теста ветеринар кардиолог подбирает лечение.

У собак также имеет место быть добрая дыхательная аритмии, которая является абсолютно безопасной для данного вида животных. Возникает она в связи с тем, что на фоне вдоха сердце собаки, сокращается чаще, а во время выдоха реже. Поэтому во время аускультации нужно следить за сокращением сердца в момент дыхания собаки. Сильнее всего эта аритмия выражена у брахицефальных пород, таких как мопсы, французские бульдоги, английские бульдоги [5].

Многие собаководы не сразу обращают внимание на такие признаки. И они должны послужить поводом для срочного обращения к ветеринару и проведения различных диагностических тестов.

Собакам этих пород необходимо ежегодно проходить кардиологическое обследование в качестве профилактической меры.

Обычно медикаментозная терапия хорошо устраняет основную причину заболевания, и приступ аритмии можно остановить, а новые приступы можно контролировать. Например, такие препараты, как Ветмедин для собак, Фортекор.

Однако в некоторых случаях наблюдаются стойкие нарушения ритма сердца, которые угрожают жизни животного. Врач подбирает эффективный антиаритмический препарат, который придется употреблять пожизненно или рекомендует установить животному

электрокардиостимулятор, который будет контролировать ритм сердца [4,5].

Заключение. Анализируя статью можно сделать вывод, что во избежание данной патологии нужно следить за: здоровым качественным питанием собаки, ежегодно проводить обследование у врача кардиолога или терапевта, с раннего возраста приучать животное к социализации во избежание стрессов, исключить нагрузки собаки в период щенячьего-юниорского возраста, чтобы не допустить различных патологий сердца в особенности касающихся охотничьих пород.

Библиографический список:

1. Казимир, А.Н. Методическое пособие по дисциплине "Клиническая диагностика с основами рентгенологии". Раздел "Рентгенология"/ А.Н. Казимир, И.Н. Хайруллин, Н.К. Шишков, И.И. Богданов, А.З. Мухитов, А.Н. Лазуткин, М.А. Богданова. – Ульяновская государственная сельскохозяйственная академия. Ульяновск, 2010.

2. Богданова, М.А. Висцеральные органы (норма и патология): учебное пособие для студентов факультета ветеринарной медицины и биотехнологии специальности – Ветеринария и направления подготовки – ВСЭ / М. А. Богданова, С. Н. Хохлова. – Ульяновск: УлГАУ, 2022. – 158 с.

3. Хохлова С.Н. Спланхнология в норме и патологии: учебное пособие для студентов факультета ветеринарной медицины и биотехнологии специальность – Ветеринария и направления подготовки «Ветеринарно-санитарная экспертиза», «Биология» / С.Н. Хохлова, М.А. Богданова – Ульяновск: ФГБОУ ВО Ульяновский ГАУ, 2017. – 144 с.

4. Белялов, Ф. И. Аритмии сердца / Ф.И. Белялов. – М.: Медицинское информационное агентство, 2020. – 352 с.

5. Jesty SA et al (2013) Cardiomyocyte calcium cycling in a naturally occurring German shepherd dog model of inherited ventricular arrhythmia and sudden cardiac death. J Vet Cardiol Feb 19

ARRHYTHMIA IN DOGS

Vorgodyaeva E.S.

Keywords: arrhythmia, pathology, heart, disorder, rhythm.

The article is devoted to the pathological process that occurs in the heart, which manifests itself by slowing down, increasing frequency, and irregularity of heart contractions.