

## ПАТОМОРФОЛОГИЧЕСКАЯ ХАРАКТЕРИСТИКА ГИДРОНЕФРОЗА У КОШКИ

Тищенко М.В., студент 4 курса факультета ветеринарной  
медицины и биотехнологий

Научный руководитель – Проворова Н.А., кандидат ветеринарных  
наук, доцент  
ФГБОУ ВО Ульяновский ГАУ

*Ключевые слова:* кошка, гидронефроз, почки, клубочки, канальца.

*Работа посвящена патолого-морфологическому исследованию гидронефроза у кошки. Установлено, что данный гидронефроз имеет тяжелое течение, которое повлияло на гибель животного.*

**Актуальность.** Гидронефроз – это увеличение или перерастяжение структур почки вследствие нарушения оттока мочи из-за закупорки или сужения мочевыводящих путей, что может повлечь за собой острые поражения почек, потерю их работоспособности и изменение структур. Это происходит из-за отсутствия нормального оттока мочи в мочевой пузырь, что создает давление на почку и это приводит к отмиранию ткани, нарушению кровотока и потерей ее функции. Заболевание носит стадийный характер [1,2,3].

В нашем случае при жизни у кошки отмечалось угнетенное состояние, полиурия и полидипсия.

Цель нашего исследование – провести вскрытие трупа животного и определить причину смерти.

Материал и метод исследования. Работа выполнена в лаборатории патологической анатомии факультета ветеринарной медицины и биотехнологий ФГБОУ ВО Ульяновский ГАУ. Диагностика гидронефроза проводилась на основании анамнеза и данных патологоанатомического вскрытия трупа животного. Материал был получен от кошки в возрасте 6 лет, поступившего на кафедру из городской ветеринарной клиники с целью диагностического вскрытия и постановки причины смерти.

Результаты исследования. По результатам проведенного вскрытия трупа животного была диагностирована следующая патологическая картина: резкое расширение почечной лоханки с последующим истончением стенок чашечек, пораженные органы приобрели вид шаровидного образования с флюктуирующей поверхностью. Капсула почек фиброзно утолщена, функционирование органа снижено. При визуальном осмотре выявили увеличение почек в объёме, причем правая почка серо-розового цвета, левая - вино-красного цвета, имеют фасолевидную форму, сосуды левой почки слабо кровенаполнены, внешняя оболочка покрыта жировым слоем (Рис.1, 2).

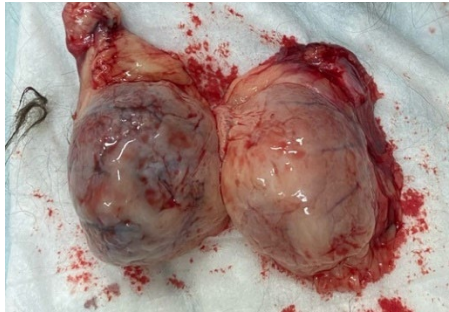


Рис. 1 – Почки кошки, покрытые жировым слоем (макровид).



Рис. 2 – Почки кошки в разрезе: правосторонний гидронефроз (макровид).

**Выводы.** На основании данных анамнеза и патологоанатомических данных, анализа результатов секционного наблюдения следует заключить, что причина смерти кота явилась интоксикация организма,

вызванная задержкой образовавшейся жидкости в правой почке (гидро-нефроз). Причиной развития данного патологического процесса могло послужить нарушение свободного функционирования мочеточников, частичное или полное прекращение тока мочи по ним и скопление жидкости внутри почек хроническая болезнь почек и мочекаменная болезнь.

#### **Библиографический список:**

1. Патологическая анатомия (секционный курс): учебное пособие для студентов факультета ветеринарной медицины / Н. А. Проворова, А. С. Проворов [и др.]. - Ульяновск: УГСХА им. П.А.Столыпина, 2013. - 75 с.

2. Проворова, Н.А. Патологическая анатомия (секционный курс): учебное пособие для студентов факультета ветеринарной медицины и биотехнологии / Н. А. Проворова. - Ульяновск: УлГАУ, 2019. - 76 с.

3. Проворова, Н.А. Патологическая анатомия с основами гистологии: учебное пособие для студентов факультета ветеринарной медицины и биотехнологии / Н. А. Проворова, Н. Г. Симанова. - Ульяновск: УГСХА им. П.А.Столыпина, 2016. - 89 с.

4. Проворова, Н.А. Патологическая анатомия животных: учебное пособие для студентов факультета ветеринарной медицины и биотехнологии / Н. А. Проворова, М. А. Богданова. - Ульяновск: УГСХА им. П.А.Столыпина, 2016. - 275 с.

5. Проворова, Н.А. Патологическая анатомия животных с основами гистологии: учебное пособие к лабораторно-практическим занятиями для студентов факультета ветеринарной медицины и биотехнологии направления подготовки 36.03.01 - ВСЭ / Н. А. Проворова. - Ульяновск: УлГАУ, 2019. - 179 с.

#### **PATHOMORPHOLOGICAL CHARACTERISTICS OF NEPHRITIS-NEPHROSIS IN A CAT**

**Amelina E. D.**

**Keywords:** *cat, nephritis-nephrosis, kidneys, glomeruli, tubules.*

*The work is devoted to the pathological and morphological study of nephritis-nephrosis in cats. It was found that this nephritis-nephrosis has a severe course, which affected the death of the animal.*