

**ГИСТОЛОГИЧЕСКАЯ ХАРАКТЕРИСТИКА
АДЕНОКАРЦИНОМЫ ТЕЛА МАТКИ**

**Макарова С.В., студентка 2 курса факультета ветеринарной
медицины и биотехнологии**

**Научный руководитель – Фасахутдинова А.Н., кандидат
биологических наук, доцент
ФГБОУ ВО Ульяновский ГАУ**

***Ключевые слова:** шейка матки, аденокарцинома, развитие, опухоль.*

Аннотация: В данной статье рассказывается, что в настоящее время наблюдается повышение заболеваемости раком тела матки во всем мире, что связано с нарушениями функции эндокринной системы. Раковая опухоль развивается из эпителия (чаще цилиндрического), выстилающего слизистую оболочку и железы слизистой оболочки матки.

Аденокарцинома является наиболее распространенным морфологическим вариантом злокачественного новообразования эндометрия. Он характеризуется наличием желез, порядок которых нарушен относительно друг друга, с отличительной особенностью небольшого количества или полного отсутствия связующей стромы между ними. Размеры желез могут быть разными, характерна их складчатость. Размер клеток обычно увеличивается, как и ядер, наряду с образованием кластеров хроматина и увеличением ядрышка. Митозы могут быть частыми.

Предшествуют развитию рака шейки матки так называемые "предраковые заболевания". Это патологические процессы, которые по ряду причин происходят в эпителиальном слое органа. При отсутствии своевременной диагностики и лечения такие процессы могут прогрессировать, пораженные клетки эпителия мутируют и превращаются в злокачественные новообразования.

Существуют такие виды предраковой шейки матки:

- заболевания эпителия шейки матки (эрозии, дисплазии, бородавки, воспалительные процессы);

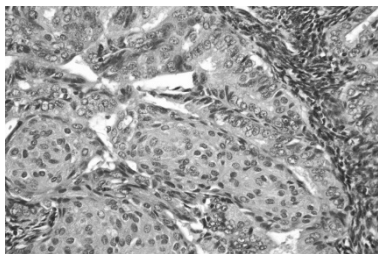


Рис. 1. Аденокарцинома шейки матки

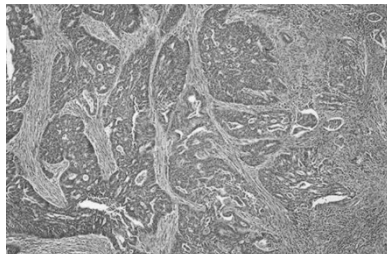


Рис. 2. Инвазивный рост аденокарциномы тела матки в миометрий

- рак шейки матки.

Признаком таких предраковых изменений шейки матки является то, что все они не выходят за границы покровного эпителия и не проникают в глубокие слои органа.

В большинстве случаев стадия аденокарциномы матки определяется только по результатам хирургического вмешательства, после интраоперационной ревизии и исследования удаленных тканей в лаборатории.

Стадии аденокарциномы матки:

Стадия 1 - Опухоль не выходит за пределы миометрия (мышечного слоя матки).

Стадия 2 - Опухоль не распространяется за пределы матки.

Стадия 3 - Возможно повреждение маточных труб, яичников, влагалища, околушной ткани, появление регионарных метастазов.

Стадия 4 - Проращение в мочевой пузырь, прямую кишку, отдаленные метастазы (в том числе расположенные в брюшной полости и паховых лимфатических узлах) [1-7].

Библиографический список:

2. Афанасьев, Ю.И. Гистология. Под редакцией Ю.И.Афанасьева, Н.А. Юриной. Учебник для студентов медицинских вузов/ Ю.И. Афанасьев, Н.А. Юрина, Е.Ф. Котовский. -М. -2002. – 546с.

3. Няненкова, О.А. Матка/О.А. Няненкова // В сборнике: В мире научных открытий. Материалы V Международной студенческой научной конференции. -Ульяновск, 2021. -С. 260-263.

3. Симанова, Н.Г. Морфогенез нервной системы домашних животных: морфология/Н.Г.Симанова, С.Н. Хохлова, А.Н. Фасахутдинова. -Немецкая Национальная Библиотека. Saarbrucken, 2014.- 149с.

4. Фасахутдинова, А.Н. Практика проведения лабораторных занятий «Цитология, гистология и эмбриология» по специальности «Ветеринария»/А.Н. Фасахутдинова А.Н., С.Н. Хохлова, М.А. Богданова//

В сборнике: Инновационные технологии в высшем образовании. Материалы Национальной научно-методической конференции профессорско-преподавательского состава. -Ульяновск, 2020. -С. 48-52.

5. Фасахутдинова, А.Н. Аспекты преподавания дисциплины «Цитология, гистология и эмбриология» /А.Н.Фасахутдинова, С.Н. Хохлова, М.А. Богданова//Материалы Национальной научно-методической конференции профессорско-преподавательского состава «Инновационные технологии в высшем образовании», 21-22 декабря 2017 года. В 2-х частях. Часть 2.- Ульяновск, ФГБОУ ВО Ульяновский ГАУ, 2018. -С. 71-75.

6. Хохлова, С.Н. Контроль и организация самостоятельной работы студентов /С.Н.Хохлова, Н.Г. Симанова, А.Н. Фасахутдинова//

Инновационные технологии в высшем профессиональном образовании. материалы Научно-методической конференции. -Ульяновск.- 2011. -С. 168-171.

7. Shlenkina, T.M. The use of sedimentary zeolite for fattening pigs/ Т.М.Шленкина, N.A. Lyubin, S.V. Dezhatkina, E.V.Sveshnikova, A.N.Fasakhutdinova, M.E. Dezhatkin //Russian Journal of Agricultural and Socio-Economic Sciences. -2019.- № 12 (96). -С. 287-292.

HISTOLOGICAL CHARACTERISTICS OF ADENOCARCINOMA OF THE UTERINE BODY

Makarova S.V.

Keywords: *cervix, adenocarcinoma, development, tumor.*

Annotation This article describes that currently there is an increase in the incidence of cancer of the uterine body worldwide, which is associated with disorders of the endocrine system. A cancerous tumor develops from the epithelium (more often cylindrical) lining the mucous membrane and the glands of the uterine mucosa.