

УДК 619:616-091

ПАТОЛОГО-ГИСТОЛОГИЧЕСКОЕ ИССЛЕДОВАНИЕ ПЕЧЕНИ КРОЛИКОВ

*М.А. Богданова, кандидат биологических наук, доцент, тел.
+79297945165 bm2474@mail.ru;*

*С.Н. Хохлова, кандидат биологических наук, доцент, тел.
+79374510180 hoxlova_cveta@mail.ru
ФГБОУ ВО Ульяновский ГАУ*

Ключевые слова: патоморфология, печень, кролики, гистотехника, печеночная долька, желчный проток.

Микроскопическое исследование трупа – очень важный момент: оно дополняет вскрытие, а при ряде заболеваний дает возможность поставить правильный диагноз; и наконец, оно становится совершенно необходимым при неясной картине вскрытия.

Введение. Печень – это многофункциональный орган и одна из основных его функций - фильтровать кровь. Токсины, бактерии, вирусы, яды способны вызывать нарушения в работе органа без каких либо характерных клинических симптомов. Рассмотрим патолого-гистологическое исследование печени от шести клинически здоровых крольчих [1,2].

Материалы и методы исследований. В работе использовали методики патологоанатомического вскрытия и гистологического исследования. Изучали печень от 6 крольчих, породы Серый великан, забой вынужденный. Для гистологического исследования вырезали кусочки в виде пластинок толщиной 0,5 см и фиксировали в 10%-ном нейтральном формалине в течении нескольких часов [3,4,5]. Изготовление срезов на замораживающем микротоме. Техника окраски гематоксилин-эозином, с последующим изучением и измерением структур с помощью микроскопа Leica DME Об. x15 Ок. x40 x20 x10.

Результаты исследований и их обсуждение. При изучении микропрепаратов мы наблюдали следующее: дольковая архитектура сохранена (Рис.1), слабовыраженная белковая и крупнокапельная жировая дистрофия гепатоцитов во всех образцах (Рис.2). Местами отек и расширение пространств Диссе. В отдельных полях зрения обнаружены мелкие протоки, выстланные кубическим эпителием со светлой цитоплазмой, но большая часть внутривенных протоков расширена с выстилкой из высокого призматического эпителия со светлой цитоплазмой и с ба-

зофильноокрашенными ядрами, с участками выраженной его пролиферации и очаговыми участками дисплазии. Пролиферирующие внутрипеченочные протоки окружены нежной рыхлой соединительной тканью с выраженной воспалительной инфильтрацией, преимущественно лимфоцитарной (Рис. 3, 4). В сосудах капиллярного зернистые лейкоциты, выходящие в межбалочные пространства.

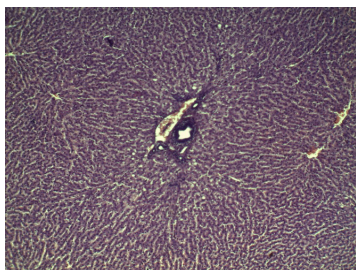


Рисунок 1 - Микрофото печени

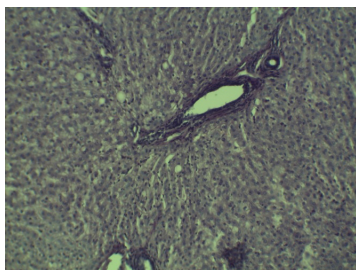


Рисунок 2 - Печеночная триада

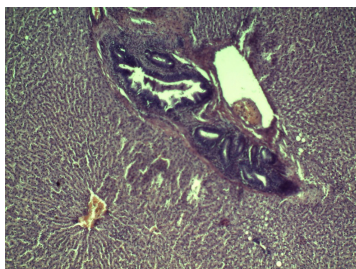


Рисунок 3 - Междольковый желчный проток

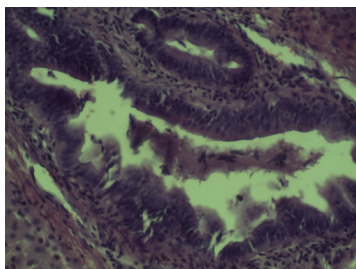


Рисунок 4 - Пролиферирующие внутрипеченочные протоки

Заключение. На основании патологоанатомического вскрытия и проведенного микроскопического исследования можно сделать вывод, что в одном образце из шести мы наблюдали аденому желчных протоков. А также слабовыраженный межуточный (интерстициальный) гепатит. В остальных случаях изменения дистрофического характера.

Библиографический список:

1. Казимир, А.Н. Методическое пособие по дисциплине «Клиническая диагностика с основами рентгенологии». Раздел «Рентгенология»/ А.Н. Казимир, И.Н. Хайруллин, Н.К. Шишков, И.И. Богданов, А.З. Мухитов, А.Н. Лазуткин, М.А. Богданова. - Ульяновская государственная сельскохозяйственная академия. Ульяновск, 2010.
2. Казимир, А.Н. Клиническая диагностика с рентгенологией. Ветеринарная пропедевтика/ А.Н. Казимир, А.А. Степочкин, И.И. Богданов, Н.К. Шишков, А.З. Мухитов, М.А. Богданова/ Учебно-методический комплекс / Ульяновская государственная сельскохозяйственная академия. Ульяновск, 2009. Том 1.
3. Симанова, Н.Г. Анатомия домашних животных / Н.Г. Симанова, С.Н. Хохлова, А.Н. Фасухудинова / Учебно-методический комплекс для студентов факультета ветеринарной медицины очной и заочной форм обучения / Ульяновская ГСХА.- Ульяновск, 2009.- Часть 3 Тесты по анатомии животных.- 130 с.
4. Фасухудинова, А.Н. Эмбриология. Учебное пособие / А.Н. Фасухудинова, Н.Г. Симанова, С.Н. Хохлова, С.Г. Писалева // Ульяновская ГСХА, 2011.- 75 с.
5. Хохлова С.Н. Спланхнология в норме и патологии: учебное пособие для студентов факультета ветеринарной медицины и биотехнологии специальности – Ветеринария и направления подготовки «Ветеринарно-санитарная экспертиза», «Биология» / С.Н. Хохлова, М.А. Богданова – Ульяновск: ФГБОУ ВО Ульяновский ГАУ, 2017. – 144 с.

PATHOLOGICAL - HISTOLOGICAL EXAMINATION OF THE LIVER OF RABBITS

Bogdanova M.A., Khokhlova S.N.

Key words: *pathomorphology, liver, rabbits, histotechnician, liver lobule, bile duct.*

Microscopic examination of the corpse – a very important point: it complements the autopsy, and in a number of diseases makes it possible to make the correct diagnosis; and finally, it becomes absolutely necessary in an unclear picture of the autopsy.