

УДК 656.1

АНАЛИЗ АВТОМОБИЛЕПОТОКА ТРАССЫ «УЛЬЯНОВСК-ДИМИТРОВГРАД»

*Казанцева И.С., студент 3 курса инженерного факультета,
Прошкина А.Е., студент 2 курса физико-математического
факультета ФГБОУ ВО «УлГПУ им. И.Н. Ульянова»
Научные руководители: Прошкин Е.Н., Стрельцов С.В., к.т.н.,
доценты
ФГБОУ ВО Ульяновский ГАУ*

Ключевые слова: *автомобильный транспорт, процентное соотношение автомобилей.*

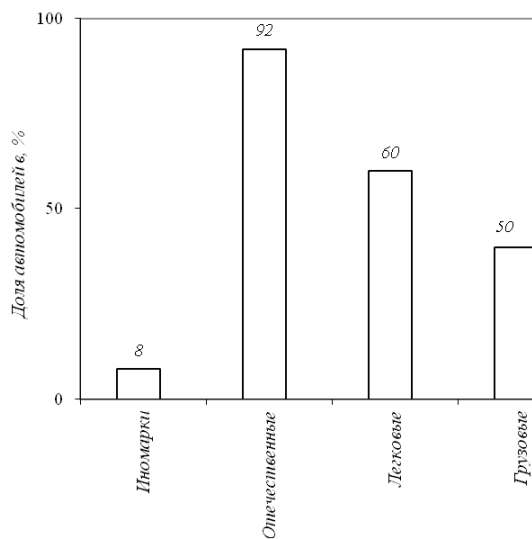
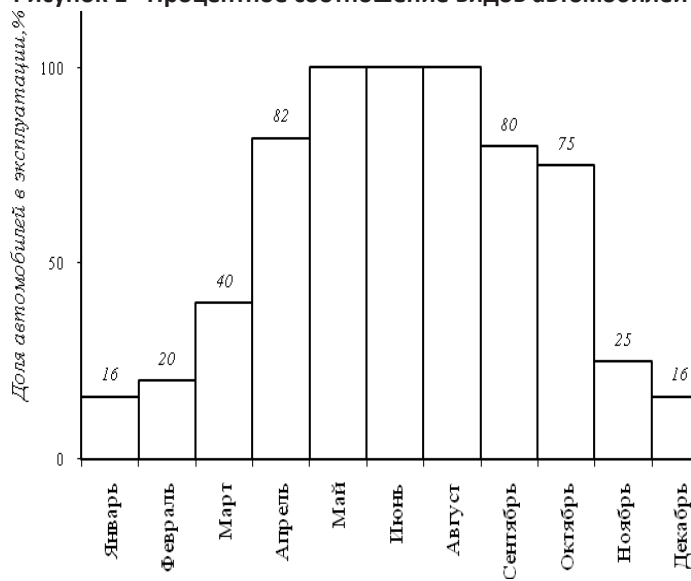
В статье рассматривается анализ автомобилепотока и приводится процентное соотношение видов автомобилей.

Автомобильный транспорт развивается качественно и количественно бурными темпами. В настоящее время ежегодный прирост мирового парка автомобилей равен 10-12 млн. единиц, а его численность - более 400 млн. единиц. Каждые четыре из пяти автомобилей общего мирового парка - легковые и на их долю приходится более 60% пассажиров, перевозимых всеми видами транспорта.

По трассе Ульяновск - Димитровград проходит до 9000 транспортных единиц в сутки, из них 60% автомашин легковые, 50% грузовые, с грузоподъемностью до 3,5 т и 10% приходится на долю автопоездов, и автобусов. Количество иномарок из общего потока машин составляет 28%, принадлежащих другим регионам - 3% (Рис. 1).

Нельзя не отметить, что эксплуатация легковых автомобилей, принадлежащих населению, по сравнению с эксплуатацией легковых автомобилей, принадлежащих какому либо предприятию или организации, имеет ряд особенностей, к которым относятся: неравномерность распределения парка легковых автомобилей по территории страны, сезонность эксплуатации, меньшие среднегодовые пробеги, большой срок службы автомобилей (Рис. 2).

Существующие СТО не полностью охватывают техническим обслуживанием и ремонтом проходящих по трассе автомобильный парк машин. Таким образом, СТО располагающиеся на трассе, проходящей через не справляются с объемом работ, и существует необходимость в создании новой станции ТО, позволяющей охватить обслуживанием весь парк проходящих по трассе автомобилей.

**Рисунок 1 – Процентное соотношение видов автомобилей****Рисунок 2 – Изменение интенсивности эксплуатации автомобилей в течение года**

Библиографический список:

1. Эксплуатационные материалы: топливо, масла, смазки и технические жидкости / К.У.Сафаров, А.П.Уханов, А.А.Глущенко, Е.Н.Прошкин. –Ульяновск: ФГБОУ ВО Ульяновский ГАУ,2017. –262с.
2. Эксплуатационные материалы: конструкционные, защитно-отделочные, полимеры / А.П.Уханов, А.А.Глущенко, А.Л.Хохлов, И.Р.Салахутдинов, Е.Н. Прошкин Ульяновск: ФГБОУ ВО Ульяновский ГАУ, 2017. –316с.
3. Китаев, В.А.Автотранспортные перевозки: учебное пособие / В.А. Китаев, К.У.Сафаров, О.П.Дидманидзе. -, -Ульяновск: ФГБОУ ВПО УГСХА, 2005.-301 с.
4. Глущенко, А.А. Проектирование и эксплуатация технологического оборудования: учебное пособие для студентов инженерного факультета / А.А. Глущенко, Е.Н. Прошкин, А.Л. Хохлов. – Ульяновск: УГСХА имени П.А.Столыпина, 2015.- С. 112 – 122.
5. Сафаров, К.У. Транспорт в сельскохозяйственном производстве/ К.У.Сафаров, В.А.Китаев, О.Н. Дидманидзе. -Ульяновск: УГСХА имени П.А.Столыпина.

**ANALYSIS OF VEHICLE CARRIAGE TRACES
«ULYANOVSK-DIMITROVGRAD»**

Kazantseva I.S, Proshkina A.E.

Key words: *motor transport, percentage ratio of cars.*

In article the analysis of an automobilepotok is considered and the percentage ratio of types of cars is given.