

УДК 591.4

МОРФОЛОГИЯ ПЕРИФЕРИЧЕСКОГО СКЕЛЕТА ЛИСЫ

*Макарчук А.Ю., Мустафаев Н.С., Данько Е.С., студенты ФВМиБ, Шленкин А.К., студент инженерного факультета УлГАУ, Сергатенко Е.С., студентка медицинского факультета УлГУ
Научный руководитель – Фасахутдинова А.Н., к.б.н., доцент
ФГБОУ ВО Ульяновский ГАУ*

Ключевые слова: периферический скелет, лопатка, тазовая, подвздошная, лонная, седалищная.

Работа посвящена морфологии периферического скелета лисы – пассивного опорно-двигательного аппарата.

Пояс передней конечности лисицы состоит только из лопатки. Треугольная по форме, широкая и тонкая лопатка на латеральной поверхности несет высокий гребень, заканчивающийся акромиальным отростком. В дистальном отделе лопатки располагается суставная яма, в которую входит головка плечевой кости. Около суставной ямки виден коракоидный отросток, представляющий собой редуцированный и приросший к лопатке коракоид. Ключица у лисицы отсутствует, как и у большинства хищных (а также копытных, хоботных и китообразных). У большинства сумчатых, насекомоядных, рукокрылых, приматов, грызунов, зайцеобразных ключицы развиты хорошо.

Передняя конечность состоит из трех отделов: плеча, предплечья и кисти. В плечевом отделе всего одна кость — плечевая. Ее проксимальный отдел заканчивается округлой головкой, входящей в суставную ямку лопатки, а дистальный отдел — блоковидным выступом, сочленяющимся с предплечьем. Предплечье образовано локтевой костью и несколько более толстой лучевой. Локтевая кость имеет в проксимальном отделе крупный локтевой отросток. Кисть разделяется на проксимальный отдел — кости запястья, промежуточный — кости пясти и дистальный — фаланги пальцев.

Тазовый пояс состоит из двух безымянных костей. Каждая из них образована срастанием костей; подвздошной, седалищной и лонной. В месте схождения этих костей находится вертлужная впадина, служащая для сочленения с бедренной костью. Таз млекопитающих закрытый: лонная и седалищная кости правой и левой сторон срастаются друг с другом по средней линии.

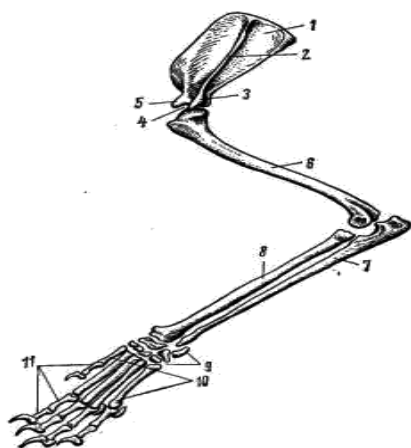


Рисунок 1 - Плечевой пояс и передняя конечность лисицы:
 1 — лопатка, 2 — гребень лопатки, 3 — акромиальный отросток, 4 — суставная ямка, 5 — коракоидный отросток, 6 — плечевая кость, 7 — локтевая кость, 8 — лучевая кость, 9 — запястье, 10 — пясть, 11 — фаланги пальцев

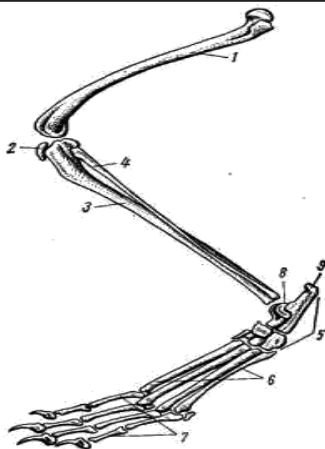


Рисунок 2 - Задняя конечность лисицы:
 1 — бедренная кость, 2 — коленная чашечка, 3 — большая берцовая кость, 4 — малая берцовая кость, 5 — предплюсна, 6 — плюсна, 7 — фаланги пальцев, 8 — таранная кость, 9 — пяточная кость

В задней конечности имеется три отдела: бедро, голень и стопа. Бедренный отдел содержит одну кость — бедро. Проксимальный отдел бедра имеет головку, которая входит в вертлужную впадину таза. Бедро сочленяется с голенью коленным суставом, на передней поверхности которого расположена небольшая округлая косточка — коленная чашечка. Голень имеет крупную большую берцовую кость и тонкую малую берцовую кость. Стопа образована предплюсной, плюсной и фалангами пальцев. Предплюсна в проксимальном отделе содержит две косточки: внутреннюю — таранную и наружную — пяточную с направленным назад пяточным выступом. В отличие от пресмыкающихся и птиц у млекопитающих сустав, обеспечивающий подвижность стопы, располагается между костями голени и проксимальными костями предплюсны; такой сустав называется голеностопным.

Библиографический список

1. Хохлова, С.Н. Анатомия домашних животных: учебное пособие. Часть 1. Соматические системы /С.Н.Хохлова, Н.Г.Симанова. — Ульяновск, ГСХА им. П.А.Столыпина, 2016. - 112с.
2. Режим доступа: [http://yandex.ru/clck/jsredir?from=yandex.ru%](http://yandex.ru/clck/jsredir?from=yandex.ru%20)
3. Режим доступа: <https://yandex.ru/images?parent-reqid>

MORPHOLOGY OF PERIPHERAL SKELETON OF A FOX

Makarchuk, A. Yu., Mustafayev N. S., Dan'ko E. S., Slinkin A. K., Sergienko E. S.

Key words: *peripheral skeleton, scapula, pelvic, iliac, pubic, ischial.*

Work is devoted to the morphology of the peripheral skeleton foxes – passive musculoskeletal system.